

Descripción de obra Cubierta inclinada Escaldes-Engordany



Complejo residencial de estilo pirenaico-catalán, en Escaldes-Engordany en el Pirineo Andorrano.

Datos del proyecto

Superficie: 70 m² aprox.

Año de construcción: 2011

Arquitecto/Planificación:
Stefano Colli, Barcelona

Arquitecto paisajista:
Josep Farriol

Realización:
Jardinatura. S.L., Terrassa

Sistema aplicado:
"Cubierta inclinada" con Georaster

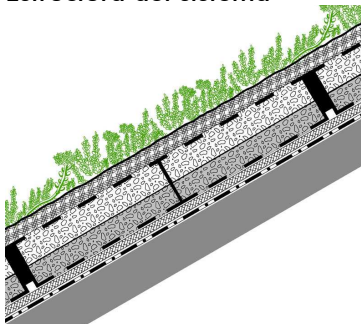
Coordenadas GPS:
42°30'58.03"N 1°32'28.31"E

Concepción

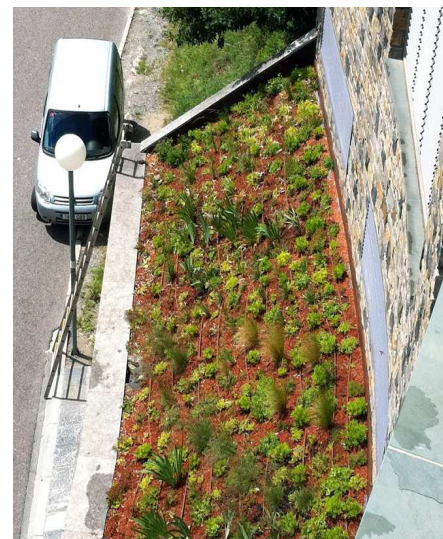
Después de haber probado un instalador con poca experiencia en el montaje de esta cubierta ecológica con pendiente pronunciada, tanto el propietario como el arquitecto tuvieron que reconocer durante la fase de construcción, que precisaban de un especialista con experiencia contrastada, si querían que la vegetación sobreviviese en este clima de montaña. Jardinatura S.L., colaborador ZinCo desde hace años, fue requerido para instalar de nuevo la cubierta verde desde el principio. Para la ejecución

se optó por el sistema "Cubierta inclinada hasta 35°" con manta hidroabsorbente WSM 150 y los elementos ZinCo Georaster, colocados sobre una impermeabilización antirraíz y rellenos con sustrato "Zincoterra Aromáticas". La selección vegetal cumple con los requisitos de las condiciones climáticas locales y se compone de diferentes tipos de *Sedum* e *Iris lutescens*, *Iris pálida*, *Festuca glauca*, *Gaura lindheimeri*. Fue instalado un riego por goteo como alternativa en épocas de sequía.

Estructura del sistema



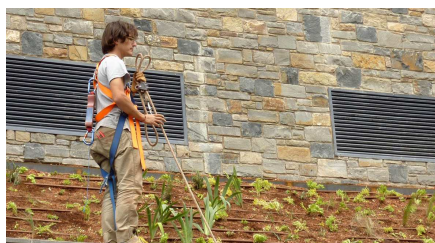
- Plantas
- Sustrato Zincoterra "Aromáticas-ligero"
- Georaster
- Manta hidroabsorbente WSM 150
- Estructura de la cubierta con impermeabilización antirraíz



A pesar del clima alpino de Andorra, con sus altas precipitaciones, los jardineros decidieron instalar un sistema de riego por goteo como alternativa en épocas de sequía.



La mayor dificultad para los instaladores fue distribuir las fuerzas de empuje en esta cubierta con fuerte pendiente.



El riego por goteo asegura el suministro de agua incluso durante los meses más secos del verano.



La cubierta verde con su diversidad vegetal mitiga la gravedad de las fachadas de piedra desnuda.

