

Canaletas para balcones y terrazas BTR



Canaleta de desagüe, fabricada de acero inoxidable con ranuras alargadas en su tapa, ranuras en la parte inferior, idóneas para su colocación en fachadas y accesos a terrazas.



Datos técnicos

Canaletas para balcones y terrazas BTR

Tapa de aspecto impecable, con ranuras alargadas. El cuerpo de la canaleta está provista en la parte inferior de ranuras para el desagüe y dispone de piezas de unión para su mejor colocación. En caso de no tener que unir las canaletas se pueden cortar las piezas de unión. Es posible una nivelación de altura de aprox. 15 mm de la canaleta BTR mediante las 6 tuercas de nivelación.

Material:	acero inoxidable
Anchura total:	aprox. 107 mm
Anchura de la tapa:	aprox. 100 mm
Altura:	aprox. 40-55 mm
Longitud:	aprox. 100 cm

Accesorios:

Pieza angular prefabricada de 90°, regulable en altura	Nº art. 4775
Longitud lateral exterior:	aprox. 22 cm x 22 cm
Pieza final (para su inserción en la canaleta BTR)	Nº art. 4773

Rejilla para terrazas con igual acabado que la canaleta BTR regulable en altura con ranuras alargadas (39 x 8 mm)

Material:	acero inoxidable
Medidas exteriores del marco:	aprox. 40 x 40 cm
Medidas de la abertura interior:	aprox. 34 x 34 cm
Margen de regulación de altura:	aprox. 65-95 mm

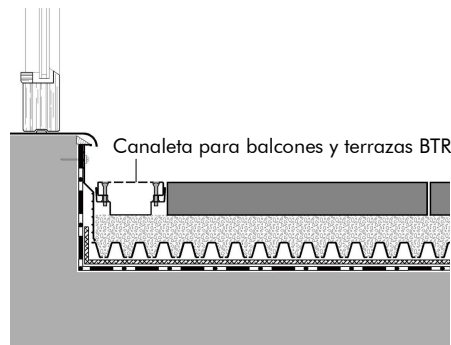
Posibilidad de suministro de canaletas BTR de longitudes especiales bajo petición del cliente.

Características

- Nivelación fácil sin tener que desmontar la tapa con tuercas de nivelación
- Perfecta para colocación directamente en la franja de gravas
- Recoge las aguas pluviales y las conduce directamente a la placa drenante.
- Idóneas para la colocación en encuentros de poca altura y en accesos a terrazas
- De aspecto elegante para acabados de calidad
- Provistas de topes de unión integrados
- Se puede combinar con losas de hormigón y/o sobre soportes Elefeet

Ejemplo de aplicación

"Pavimento de terraza sobre Floradrain® FD 25-E"



Placas de hormigón en lecho de gravilla
Floradrain® FD 25-E
Manta protectora y retenedora ISM 50
Forjado con impermeabilización

Descripción para la memoria técnica

Suministro y colocación sobre pavimento adecuado de canaletas para balcones y terrazas de acero inoxidable con tapas nivelables entre aprox. 40 y 55 mm, tapa con ranuras alargadas, cuerpo de la canaleta provista de ranuras a distancias óptimas para su desagüe y piezas de unión para su colocación en línea.

Ancho: aprox. 107 mm, alto aprox. 40-55 mm, largo aprox. 100 cm

Producto: ZinCo Canaleta para balcones y terrazas tipo BTR