



Informe de prensa de ZinCo Cubiertas Ecológicas, S.L.

Canaletas de desagüe y rejillas para cubiertas y terrazas

El agua controlada

Para evitar posibles daños que pudieran provocar las aguas estancadas es preciso tener un buen sistema de desagüe, especialmente en terrazas, balcones y cubiertas planas. Y se hace aún más necesario si los pavimentos o las superficies vegetales no son capaces de absorber las aguas pluviales, como ocurre con los pavimentos duros o con tierras vegetales inadecuadas para un ajardinamiento, que conducen rápidamente las aguas pluviales hacia los desagües.

Si la capacidad de desagüe no es suficiente, el agua de la lluvia puede acumularse en grandes cantidades, especialmente en zonas colindantes a la fachada y en caso de lluvias torrenciales, lo cual podría producir daños en la cubierta. En zonas montañosas en las que pueden producirse fuertes nevadas, debe evitarse la acumulación de agua durante el deshielo para evitar que ésta se cuele por las fugas de los pavimentos o las rendijas de las puertas y cause daños.

Para calcular adecuadamente la capacidad drenante necesaria, deben tenerse en cuenta las cantidades de precipitación en función de la orientación de la fachada. En algunos casos, conviene considerar la construcción de un voladizo sobre la zona entrante del edificio. En las zonas colindantes a muros y antepechos conviene calcular con exactitud la capacidad de desagüe necesaria para evitar humedades en muros y fachadas.



Informe de prensa de ZinCo Cubiertas Ecológicas, S.L.

ZinCo, con su amplia gama de canaletas, rejillas y cajas de control, le ofrece soluciones perfectas para cada una de sus necesidades.

Una completa gama para una elevada exigencia

Las canaletas colocadas en fachadas o ante la entrada de terrazas, son capaces de conducir el agua por su canal y a través de sus orificios hasta los sumideros de la superficie de la cubierta (aunque éstos puedan encontrarse a cierta distancia del lugar donde se produce la acumulación de aguas pluviales), o hacia el sistema drenante en caso de una cubierta ajardinada. La elección de la longitud, anchura, profundidad y forma de las rejillas, así como del diámetro de sus orificios, es decisiva para garantizar el éxito de su aplicación. La gama de canaletas de ZinCo ofrece soluciones para cualquier necesidad técnica o preferencia del cliente.

Las canaletas para terrazas y fachadas tipo FTR son de aluminio, tienen 100 cm de longitud y 15 cm de anchura, y se presentan en dos alturas regulables, entre 55 mm-75 mm y entre 75 mm-100 mm, lo que permite un mejor ajuste al nivel del pavimento. Se cubren con rejillas decorativas regulables en altura entre 40 mm-50 mm; éstas se suministran también en acero inoxidable, especialmente para aquellos edificios considerados de alto nivel.

Las canaletas para terrazas y fachadas tipos FR tienen una anchura de 15 cm y una altura fija (no regulable) de 50 mm o 75 mm, y se presentan en distintas longitudes fijas: 100 cm, 200 cm y 300 cm. El tipo FR-Vario es una canaleta telescópica, y puede



Informe de prensa de ZinCo Cubiertas Ecológicas, S.L.

ajustarse de forma gradual a la longitud precisa. Los cuerpos de las canaletas son de acero galvanizado y están recubiertas de material sintético. Se suministran con su correspondiente tapa de rejilla.

Nuestra gama de rejillas para zonas peatonales y transitables por vehículos pesados. Es conveniente colocar rejillas en los desagües que se encuentran en el interior de la superficie transitada de la terraza o cubierta; colocando la rejilla directamente sobre el sumidero, éste puede controlarse fácilmente y en cualquier momento. También es aconsejable colocar rejillas en lugares donde pueden darse fuertes precipitaciones puntuales o en zonas de bajantes de desagües procedentes de otras cubiertas más altas.

Las rejillas tipo TR-H se suministran en medidas de 20 cm x 40 cm, 40 cm x 40 cm y 50 cm x 50 cm, y todas pueden regularse en altura entre 65 mm-95 mm y entre 95 mm-125 mm. Mediante nuestras piezas de elevación puede incrementarse su altura hasta 175 mm. También ofrecemos las rejillas para terrazas tipo TR-F con una altura fija de 40 mm o 50 mm, igual al espesor de las losas tradicionales para terrazas. Para las cubiertas con acceso para vehículos pesados, como las cubiertas de garajes subterráneos, ofrecemos nuestras cajas de registro tipo BSE que se colocan sobre los sumideros que se encuentran en las zonas transitadas.

ZinCo le ofrece una solución adecuada para cada una de sus necesidades de obra.

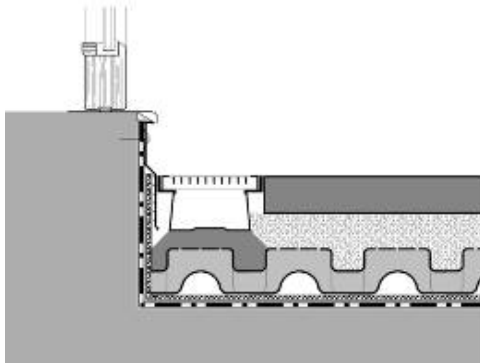
Informe de prensa de ZinCo Cubiertas Ecológicas, S.L.

Para más información, pueden dirigirse a:

ZinCo Cubiertas Ecológicas, S.L.,
C/ Paris, 45-47, entlo. 3a
E-08029 Barcelona
Tel.: +34 931 640 665
Fax: +34 931 641 792
e-mail: contacto@zinco-iberica.es
www.zinco-cubiertas-ecologicas.es

Descripción de las imágenes:

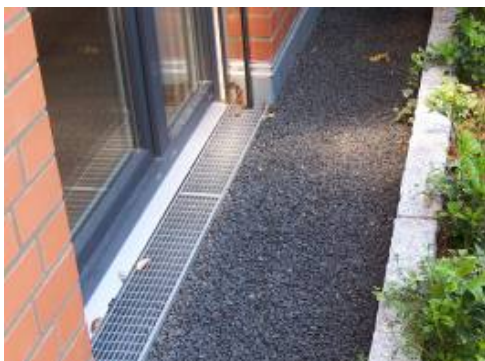
Sugerimos indicar el origen "ZinCo" en las fotos que publiquen.



Denominación del archivo: Terrassenrinne.jpg

Texto de la imagen:

Colocando las canaletas ZinCo para fachadas se pueden reducir las alturas prescritas por la DIN 18 195 apartado 5 de 15 cm a sólo 5 cm.



Denominación del archivo: remate puertas de salida.jpg

Texto de la imagen:

Para evitar que el agua entre por las puertas de acceso a las terrazas se colocan canaletas con rejillas (aquí tipo FTR) que conducen rápidamente las aguas pluviales hacia el sistema drenante de la cubierta.

Informe de prensa de ZinCo Cubiertas Ecológicas, S.L.



Denominación del archivo: Foto 023.jpg

Texto de la imagen:

La canaleta decorativa BTR, de acero inoxidable y con tapa de orificios alargados, ofrece una imagen impecable, por lo que es recomendable en las entradas de edificios de alto nivel.



Denominación del archivo: Kohlberg_Ringhoffer-172.jpg

Texto de la imagen:

El sumidero de desagüe se colocó en el centro del pavimento de losas y se tapó con una rejilla de terraza para poder acceder rápidamente al desagüe en los trabajos de limpieza y control.



Denominación del archivo: Bajanre. Jpg

Texto de la imagen:

La imagen presenta el bajante de una cubierta más alta que termina sobre el pavimento de la terraza. Para asegurar el desagüe, se colocaron rejillas ZinCo sobre la zona del sumidero.

Life on Roofs



Informe de prensa de ZinCo Cubiertas Ecológicas, S.L.