



Informe de Prensa

ZinCo Cubiertas Ecológicas, S.L.

Para climas con precipitaciones limitadas

ZinCo presenta el primer sistema para cubiertas extensivas con riego integrado

En climas secos y cálidos, como el clima mediterráneo, todas las cubiertas verdes precisan de un sistema de riego, incluso las cubiertas extensivas con vegetación de Sedums. En cubiertas extensivas el riego se empleará para asegurar una correcta implantación de la vegetación en las etapas iniciales, reduciéndolo paulatinamente a medida que la vegetación se aclimate, hasta su uso puntual, en caso de sequía prolongada. Para este tipo de cubierta verde, el nuevo sistema constructivo de ZinCo, "Cubierta verde extensiva con riego integrado", ofrece una solución eficiente en la gestión del agua y a bajo coste.

A diferencia de un sistema de riego convencional, como un sistema por goteo, ZinCo ha desarrollado un sistema de riego por capilaridad que reduce considerablemente el consumo de agua poniéndola directamente a disposición de la raíz de la vegetación y sin pérdidas por evaporación en superficie. En comparación con el sistema de riego por goteo tradicional, el nuevo sistema optimiza la distribución de agua. Es una gran ventaja ya que se requieren menor número de tuberías de riego y menor número de goteros en dichas tuberías. Esto implica un significativo ahorro económico en la instalación y en el consumo de agua.



Informe de Prensa

ZinCo Cubiertas Ecológicas, S.L.

Gestión eficiente del agua con el fieltro AF 300

La parte inferior del sistema está formada por la manta protectora y retenedora SSM 45 y el elemento de drenaje y de retención de agua Floradrain® FD-25-E. Este elemento de 25 mm de altura está fabricado con poliolefina reciclada, y dispone de cavidades para retención de agua, aberturas de aireación/difusión y un sistema de canales multidireccionales por la cara inferior para el flujo del agua.

Sobre el elemento de drenaje se coloca el recientemente desarrollado fieltro de distribución de agua AF 300, una parte significativa e integral del nuevo sistema para "Cubiertas verdes extensivas con riego integrado". Debido a su diseño de doble capa, el fieltro AF 300 es capaz de distribuir uniformemente el agua a través de toda la superficie. La cara inferior del fieltro sólo permite el paso de agua si la capa superior del fieltro está totalmente saturada.

Sobre el fieltro AF300 se apoya y se fija, la tubería por goteo a una distancia de 50 cm., aproximadamente. De esta manera, en caso de ausencia de precipitaciones, el riego se realizará de manera automatizada.

Con el riego pulsante, es decir, el riego breve a intervalos cortos, se consigue un aporte continuo de agua en la cubierta y el grado de humedad para el perfecto desarrollo de la vegetación. Igualmente, se humedece homogéneamente toda la capa de sustrato: con un espesor de unos 8 cm del sustrato ZincoTerra "Floral", perfecto para la comunidad de plantas "Tapizante Floral", se consigue una gran diversidad de especies vegetales.



Informe de Prensa

ZinCo Cubiertas Ecológicas, S.L.

El elemento de drenaje y el fieltro AF 300 permiten la perfecta gestión de las irregularidades en cubiertas con una inclinación de 0° a 5°.

Un aspecto excelente!

El nuevo sistema "Cubiertas verdes extensivas con riego integrado" de ZinCo con su sistema de riego por capilaridad altamente eficiente, consigue el equilibrio entre una solución rentable y un buen funcionamiento permanente de una cubierta verde en climas secos. Tan sólo con un crecimiento sano y exuberante de las plantas es posible aprovechar todas las ventajas ecológicas y económicas que una cubierta verde puede ofrecer a favor del medio ambiente. Ah!, otra cosa, ¡el resultado visual es excelente!

Autor: Isabel Castillo, ZinCo Cubiertas Ecológicas, S.L.

Caracteres con espacios: 3564

Para más información, pueden dirigirse a:

ZinCo Cubiertas Ecológicas, S.L.,
C/ Velázquez 15, 1° Derecha
E-28001 Madrid
Tel.: +34 910 059 175
e-mail: contacto@zinco-iberica.es
www.zinco-cubiertas-ecologicas.es



Life on Roofs

Informe de Prensa ZinCo Cubiertas Ecológicas, S.L.

Descripción de las imágenes:

En las fotos que publiquen sugerimos indicar el origen "ZinCo" respectivamente el origen especificado en la foto

Archivo:



Descripción de la imagen:

Sistema "Cubierta verde extensiva con riego integrado"

"Comunidad de plantas "Tapizante floral"
(no en la imagen)

Zincoterra "Floral" aprox. 8 cm

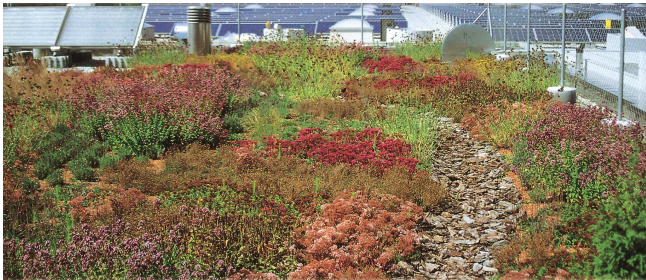
Tubería por goteo fijada en el fieltro de distribución de agua AF 300

Elemento de drenaje, p. ej. Floradrain® FD25-E

Manta protectora y retenedora SSM 45

Impermeabilización antirraíz

Archivo: 054400ZO_WEICH.jpg



Descripción de la imagen:

La combinación del sistema de riego por goteo con el fieltro de distribución de agua AF 300 y el sustrato Zincoterra asegura un abastecimiento suficiente de agua para un crecimiento sano y exuberante de las plantas incluso durante los períodos de sequía.



Archivo:

Descripción de la imagen:

El menor número de tuberías de riego, y menor número de goteros en dichas tuberías implican un significativo ahorro económico en la instalación.